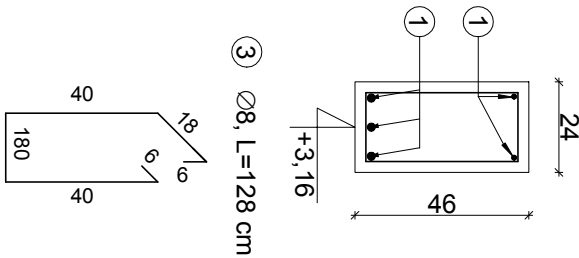


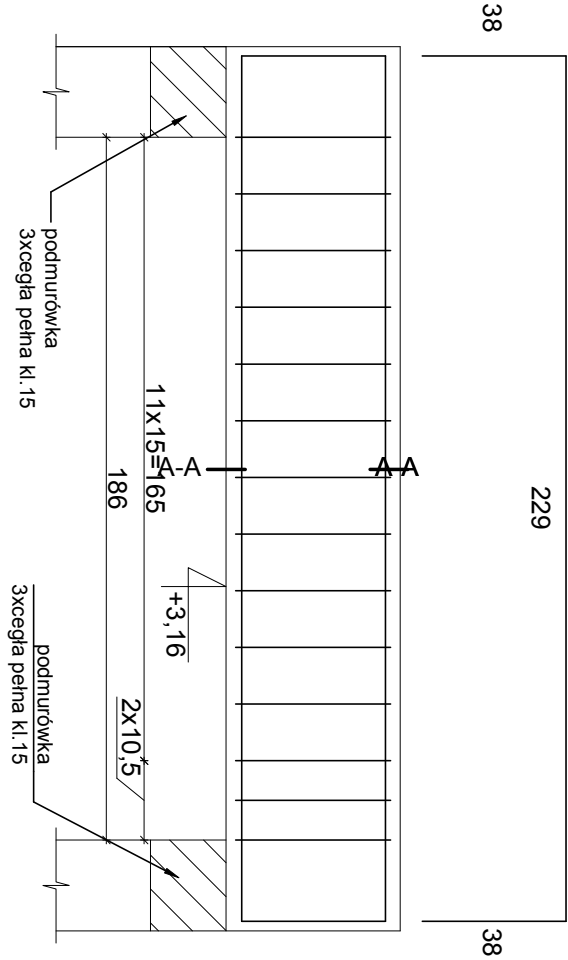
przekrój A-A



Ø8, L=128 cm

Nadproże - Poz. 2.9

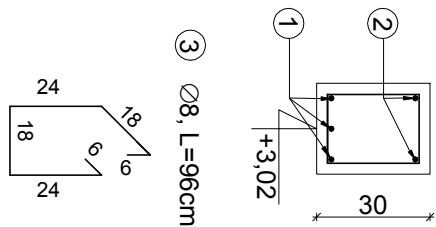
2 x 1 Ø12, L=305 cm



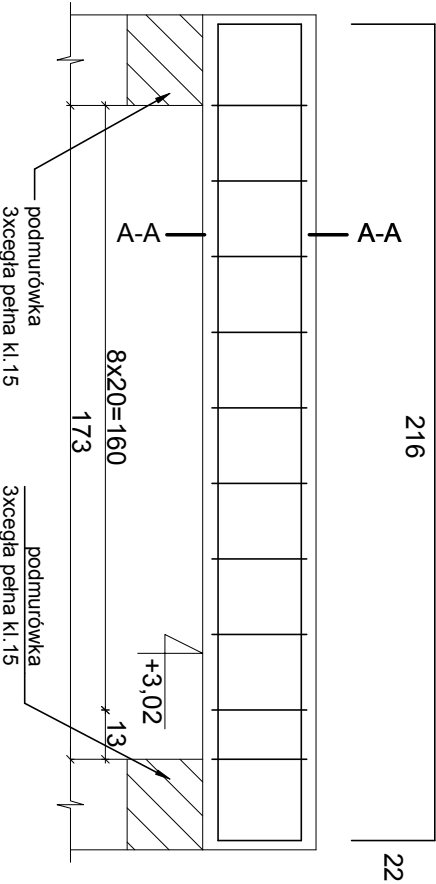
3 x 1 Ø12, L=229 cm

Nadproże - Poz. 2.10

2 x 2 Ø12, L=260 cm



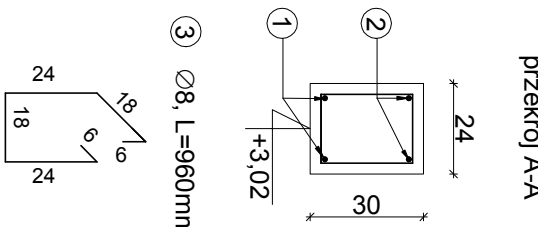
Ø8, L=96cm



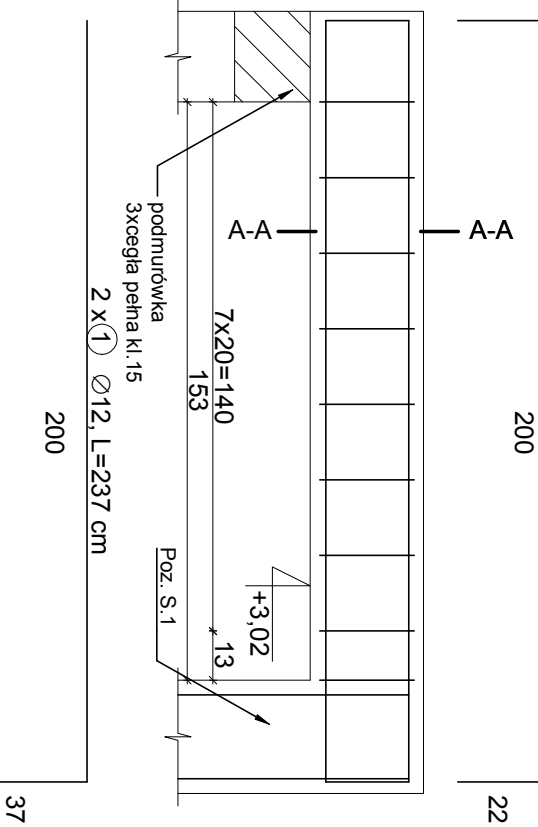
3 x 1 Ø12, L=216 cm

Nadproże - Poz. 2.11

2 x 2 Ø12, L=244 cm



Ø8, L=960mm



Nr pręta	średnica [mm]	Długość [cm]	liczba [szt.]		Długość całkowita [m]					
			prętów w 1 elem.	elementów	całkowita prętów	AIIIIN				
POZYCJA.2.9										
1	12	229	3	1	3	-	-	6,87	-	-
2	12	305	2	1	2	-	-	6,1	-	-
3	8	128	14	1	14	-	17,92	-	-	-
Długość całkowita wg średnic [m]						-	17,92	12,97	-	-
Masa 1mb pręta [kg/mb]						0,222	0,395	0,888	1,58	2,47
Masa prętów wg średnic [kg]						-	7,08	11,52	-	-
Masa prętów wg gatunków stali [kg]						-	7,08	11,52	-	-
Masa całkowita [kg]						18,60				

Nr pręta	średnica [mm]	Długość [cm]	liczba [szt.]		Długość całkowita [m]					
			prętów w 1 elem.	elementów	całkowita prętów	Ø6	Ø8	Ø12	Ø16	Ø20
POZYCJA.2.10										
1	12	216	3	2	6	-	-	12,96	-	-
2	12	260	2	2	4	-	-	10,4	-	-
3	8	96	10	2	20	-	19,2	-	-	-
Długość całkowita wg średnic [m]						-	19,2	23,36	-	-
Masa 1mb pręta [kg/mb]						0,222	0,395	0,888	1,58	2,47
Masa prętów wg średnic [kg]						-	7,58	20,74	-	-
Masa prętów wg gatunków stali [kg]						-	7,58	20,74	-	-
Masa całkowita [kg]						28,33				

Nr pręta	średnica [mm]	Długość [cm]	liczba [szt.]		Długość całkowita [m]					
			prętów w 1 elem.	elementów						
całkowita prętów					Ø6	Ø8	Ø12	Ø16	Ø20	
POZYCJA.2.11										
1	12	237	2	1	2	-	-	4,74	-	-
2	12	244	2	1	2	-	-	4,88	-	-
3	8	96	9	1	9	-	8,64	-	-	-
Długość całkowita wg średnic [m]					-	8,64	9,62	-	-	-
Masa 1mb pręta [kg/mb]					0,222	0,395	0,888	1,58	2,47	-
Masa prętów wg średnic [kg]					-	3,41	8,54	-	-	-
Masa prętów wg gatunków stali [kg]					-	3,41	8,54	-	-	-
Masa całkowita [kg]					11,96					

Beton: C25/30
otulina: 25mm



Biurowisko Budowlanych
ul. Bartosza Głowackiego 18
87-100 Toruń
tel. 723-071-098
email: biuro@bpb.net.pl

Investycja: Projekt wykonawczy budowy budynku żłobka
adres: Dz. 30/16, 30/17, 30/18 obręb 0011 Odolion, jednostka ewidencyjna 040104_2 Aleksandrów Kuj.
Inwestor: Gmina Aleksandrów Kujawski, ul. Słowackiego 12, 87-700, Aleksandrów Kujawski
temat rys: Poz. 2.9; 2.10; 2.11

data: grudzień 2017
skala: 1:20
nr rys: K-6

wykonali: branża:

imię i nazwisko: uprawnienia: podpis:

projektował: konstrukcja

mgr inż. Paweł Modrakowski
KUP/0117/
PWOK/10 w spec. konstrukcyjno-bud.

opracował: konstrukcja

mgr inż. Filip Bialecki